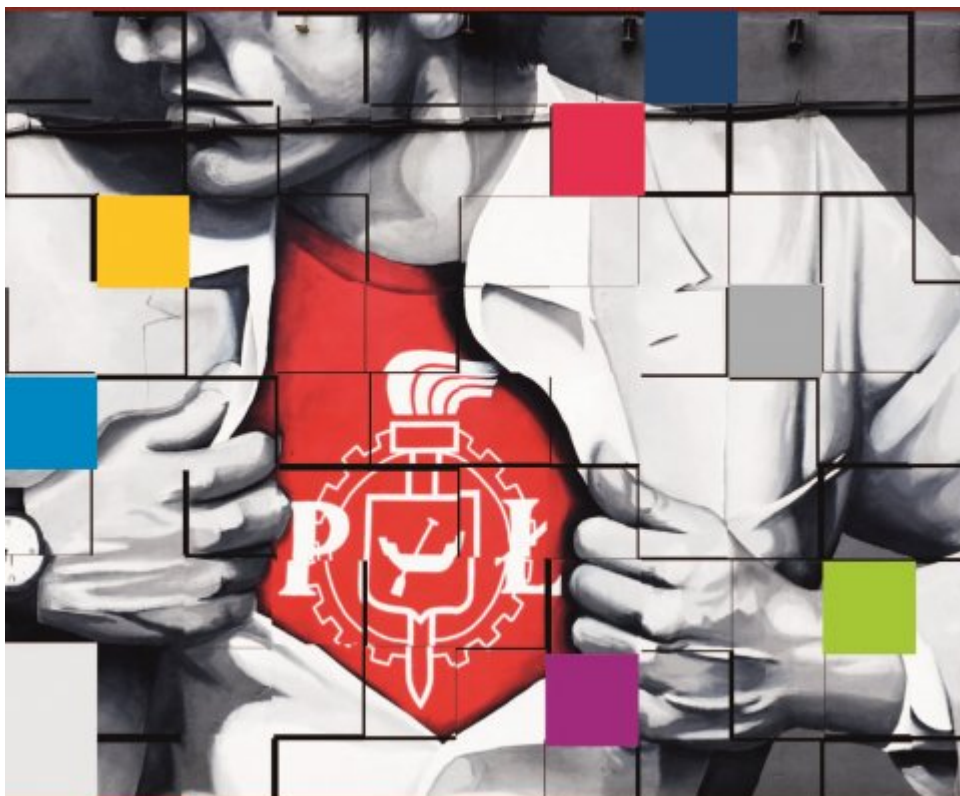




# Politechnika Łódzka

Opublikowano *Politechnika Łódzka - Rekrutacja* (<https://rekrutacja.p.lodz.pl>)

---



Aby ułatwić kandydatom aplikowanie na studia można skorzystać z **formy płatności online - PayU**. Dzięki temu nie trzeba załączać potwierdzenia dokonania opłaty do składanych dokumentów. Jest to bardzo wygodna forma wykonywania przelewów drogą elektroniczną, z której korzysta wielu aplikujących młodych ludzi.

Przypominamy, że rejestracja online, wypełnienie i wydrukowanie formularza to pierwszy krok w rekrutacji. Kolejnym jest skompletowanie pozostałych dokumentów i dostarczenie ich do Sekcji Rekrutacji PŁ w Łodzi.

**Kandydaci na studia I stopnia** zobligowani są do dostarczenia (pocztą lub osobiście) **dokumentów** wymienionych poniżej:

- podanie o przyjęcie na studia w Politechnice Łódzkiej wydrukowane z portalu rekrutacyjnego;
- świadectwo dojrzałości (honorujemy jedynie oryginały świadectw dojrzałości lub ich oryginalne odpisy wystawione przez Okręgową Komisję Egzaminacyjną);

- jedna aktualna fotografia, zgodna z wymaganiami stosowanymi przy wydawaniu dowodów osobistych;
- dowód wniesienia opłaty rekrutacyjnej na konto PŁ (niewymagany jeśli opłata dokonana jest online przez PayU, wymagany w przypadku wniesienia opłaty rekrutacyjnej za pośrednictwem poczty lub przelewu bankowego);
- kserokopia dowodu osobistego lub innego dokumentu potwierdzającego tożsamość.

**Aplikujący na studia magisterskie (II stopnia) muszą złożyć następujące dokumenty:**

- podanie o przyjęcie na studia w Politechnice Łódzkiej wydrukowane z portalu rekrutacyjnego;
- odpis dyplomu ukończenia studiów wyższych wraz z kserokopią suplementu (dołączenie suplementu obowiązuje kandydatów, którzy ukończyli studia po 1 stycznia 2005 r.)\*;
- 1 zdjęcie, zgodne z wymaganiami stosowanymi przy wydawaniu dowodów osobistych;
- kserokopia dowodu osobistego;
- dowód wniesienia opłaty rekrutacyjnej na konto PŁ (niewymagany jeśli opłata dokonana jest online przez PayU, wymagany w przypadku wniesienia opłaty rekrutacyjnej za pośrednictwem poczty lub przelewu bankowego).

*\* - kandydaci, którzy ukończyli studia, a nie otrzymali jeszcze dyplomu ukończenia tych studiów, mogą złożyć odpowiednie zaświadczenie wystawione przez dziekanat. Zaświadczenie traci ważność po trzydziestu dniach od chwili wydania. Podstawą przyjęcia na studia drugiego stopnia jest dyplom ukończenia studiów wyższych. W przypadku dyplomu uzyskanego poza polskim systemem oświaty wymagana jest jego legalizacja lub apostille. Wymagane jest również tłumaczenie na język polski wszystkich wyżej wymienionych dokumentów.*

Dokumenty można składać osobiście lub przesłać pocztą. Terminy obowiązujące w obecnej rekrutacji różnią się w zależności od stopnia studiów, na które aplikuje kandydat. Na studia I stopnia przyjmujemy dokumenty do 16 lipca, a na studia II stopnia do 21 września 2018 r.

Wszystkie osoby, które jeszcze nie wybrały kierunku studiów zachęcamy do skorzystania z **wyszukiwarki** [1] i sprawdzenia dokładnych opisów studiów, jakie mamy w ofercie. W podjęciu decyzji może pomóc także film, który przygotowali studenci z **Klubu Fotograficznego Politechniki Łódzkiej**.

Wprowadzone przez: Kamila Kremer-Kuśnierek, 28.06.2018,

Data aktualizacji: 05.07.2018

---

**Adres URL źródła:**

<https://rekrutacja.p.lodz.pl/pl/news/nowa-forma-oplaty-rekrutacyjnej-przy-skladaniu-dokumentow-na-studia-w-pl>

**Odnośniki**

[1] <https://rekrutacja.p.lodz.pl/pl/wyszukiwarka-kierunkow>